

# 《庄河市光明山镇前杨村村庄规划（2021-2035年）》 公告

## 一、基本情况

### 1. 区域位置

前杨村位于庄河市域内西北部，光明山镇域内东部。距光明山镇中心约5.5公里，距庄河市中心城区约19公里。前杨村对外交通联系主要通过庄盖高速和庄林路、大小线等道路，对外交通较为便利。

### 2. 规划范围

规划范围为光明山镇前杨村全域国土空间，位于光明山镇东部，北接金线沟村，东邻吕沟村、冯屯村，南连小营村，西靠财主房村，总规划面积约为15.35平方公里。

### 3. 规划期限

规划近期至2025年，远期至2035年。

## 二、国土空间管控

《大连市庄河市光明山镇国土空间总体规划（2021-2035年）》将前杨村定位为城郊融合类村庄。明确前杨村2035年约束性指标包括：永久基本农田面积834.54公顷，耕地保有量875.02公顷，湿地面积59.63公顷，村庄建设边界面积186.47公顷。

### 1. 生态保护空间

前杨村无生态保护红线，构建具有连续性和系统性的生态

保护格局和开敞空间体系，维护生态安全和生物多样性。

## 2. 农业发展空间

划定永久基本农田834.54公顷。优化农业生产空间布局，提高就近粮食保障能力和蔬菜自给率，保护相对集中、连片、优质的一般耕地。

## 3. 建设发展空间

前杨村建设发展空间包含城镇建设用地和村庄建设用地，其中城镇开发边界53.57公顷，村庄建设边界范围186.47公顷。城镇开发边界内建设以工业仓储用地为主；乡村建设围绕乡村振兴、产村融合向村庄建设用地边界内集聚，鼓励乡村建设用地复合利用。

# 三、村域空间发展规划

## 1. 产业发展

统筹乡村产业发展：巩固第一产业，依托现有成规模的草莓、蓝莓、樱桃种植，积极拓展设施农业种植种类及品质，提升前杨村设施农业产品竞争力。丰富第二产业，发展草莓、蓝莓、樱桃等产品的初级加工及冷链物流基地建设，提升农产品附加值；；第三产业开展特色农庄为主题的农家乐、垂钓、采摘体验等项目；远期依托小平山文化遗址，建设红色教育基地，开展文化旅游。

## 2. 人口规模

至规划期末2035年，人口总数估算为1600人。

### 3. 空间发展布局

打造“一心、两轴、一带、多片区、多节点”的空间格局。

一心：结合村委会、健身广场打造村庄生活服务核心。

两轴：沿庄林路形成村域发展轴，沿姜平线形成村域发展次轴。

一带：沿小寺河形成滨水景观带。

多片区：城镇生产片区、综合服务片区、生态农业生产片区、设施农业生产片区、乡村生活片区。

多节点：依托现状及规划健身广场形成各村屯的村庄生活节点。

## 四、人居环境整治规划

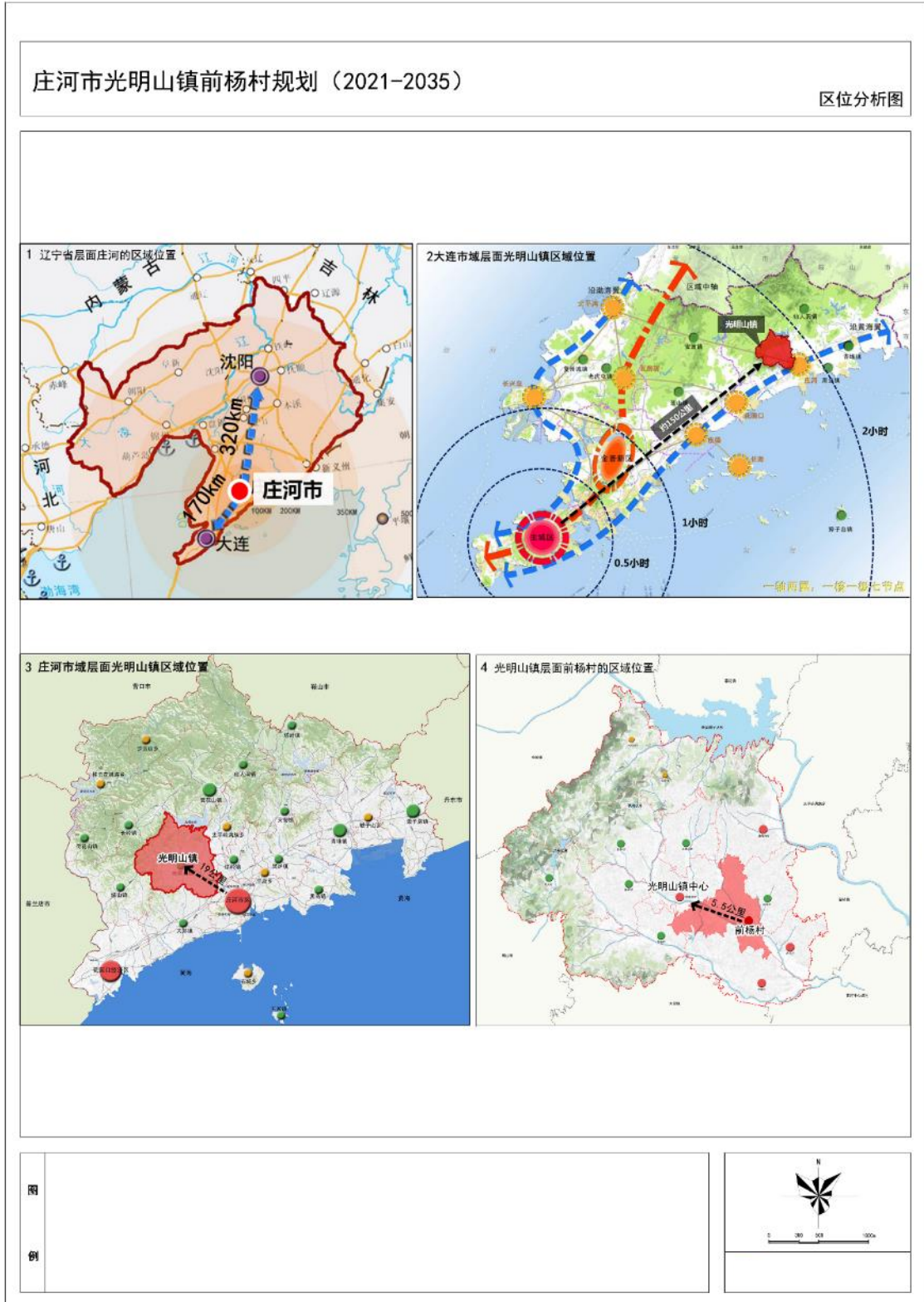
人居环境整治主要对象是规划中已经集中布局的村庄居民点，结合农民生产生活方式，从土地综合整治、公共安全治理、公共设施完善、公用设施布局、景观风貌和建筑风貌美化等角度对村庄人居环境进行规划设计。

## 五、近期整治规划

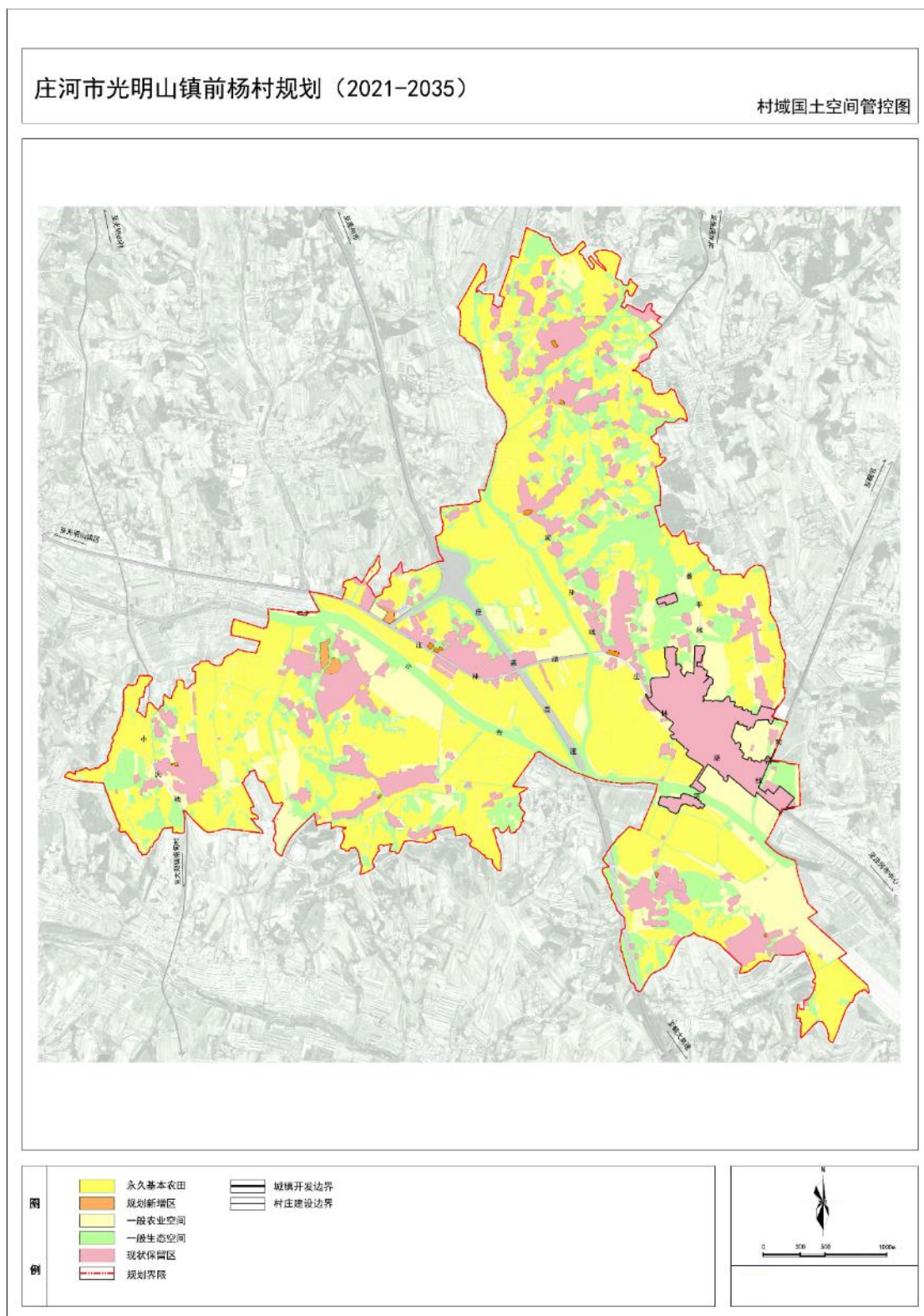
近期实施主要从公共服务设施和公用服务设施角度进行完善和提升，适度展开土地整治、生态修复、基础设施和产业发展等项目。主要增加项目包括按照15分钟生活圈布置的健身广场、小寺河水体治理和修复、道路硬化、休闲特色农庄等。

# 六、附图

## 1. 区位图



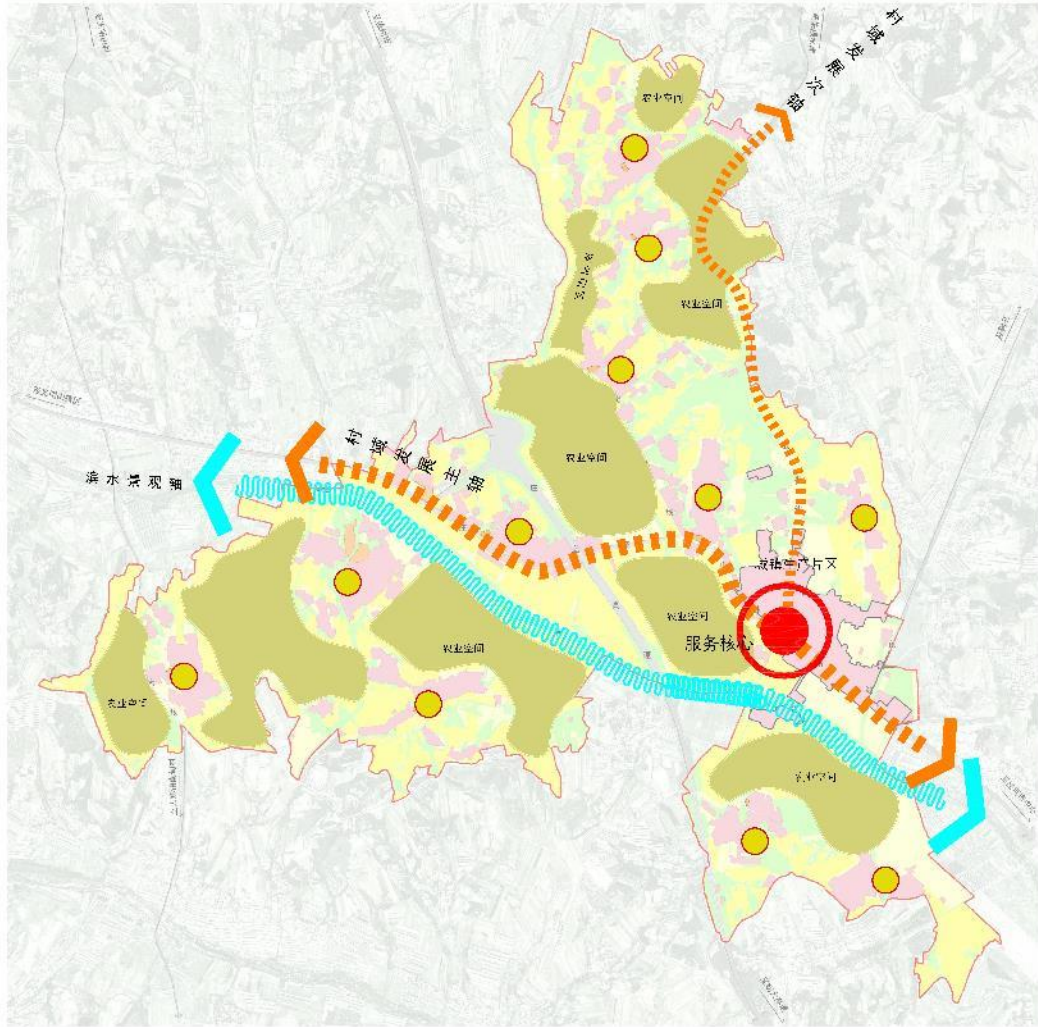
## 2. 边界划定与管控图



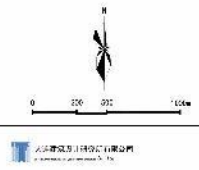
### 3. 村域空间结构规划图

庄河市光明山镇前杨村规划（2021-2035）

村域空间结构规划图



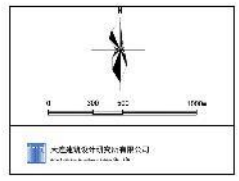
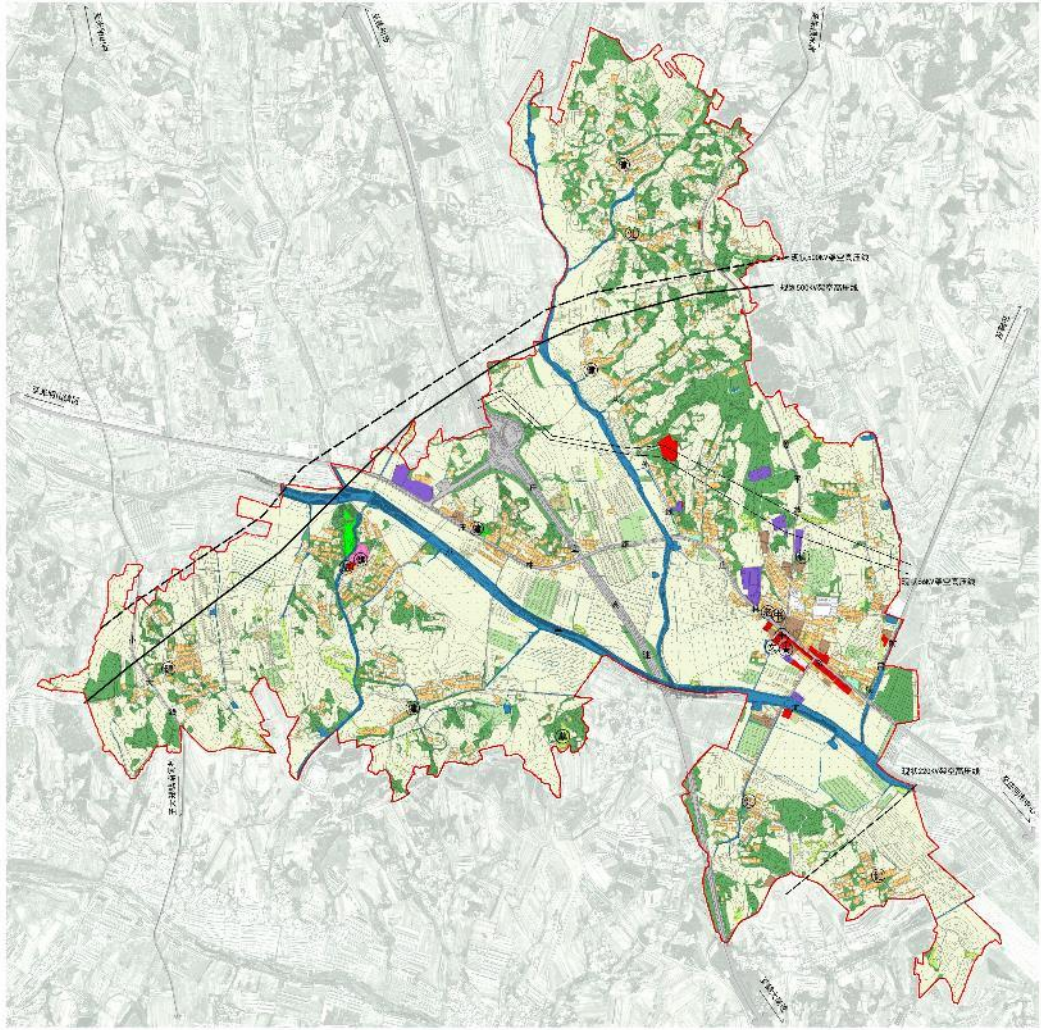
图例



# 4. 村域国土空间规划图

庄河市光明山镇前杨村规划（2021-2035）

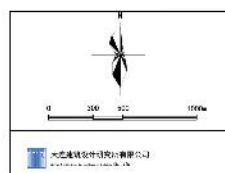
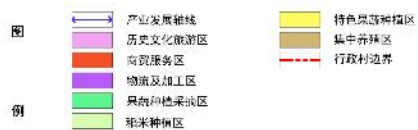
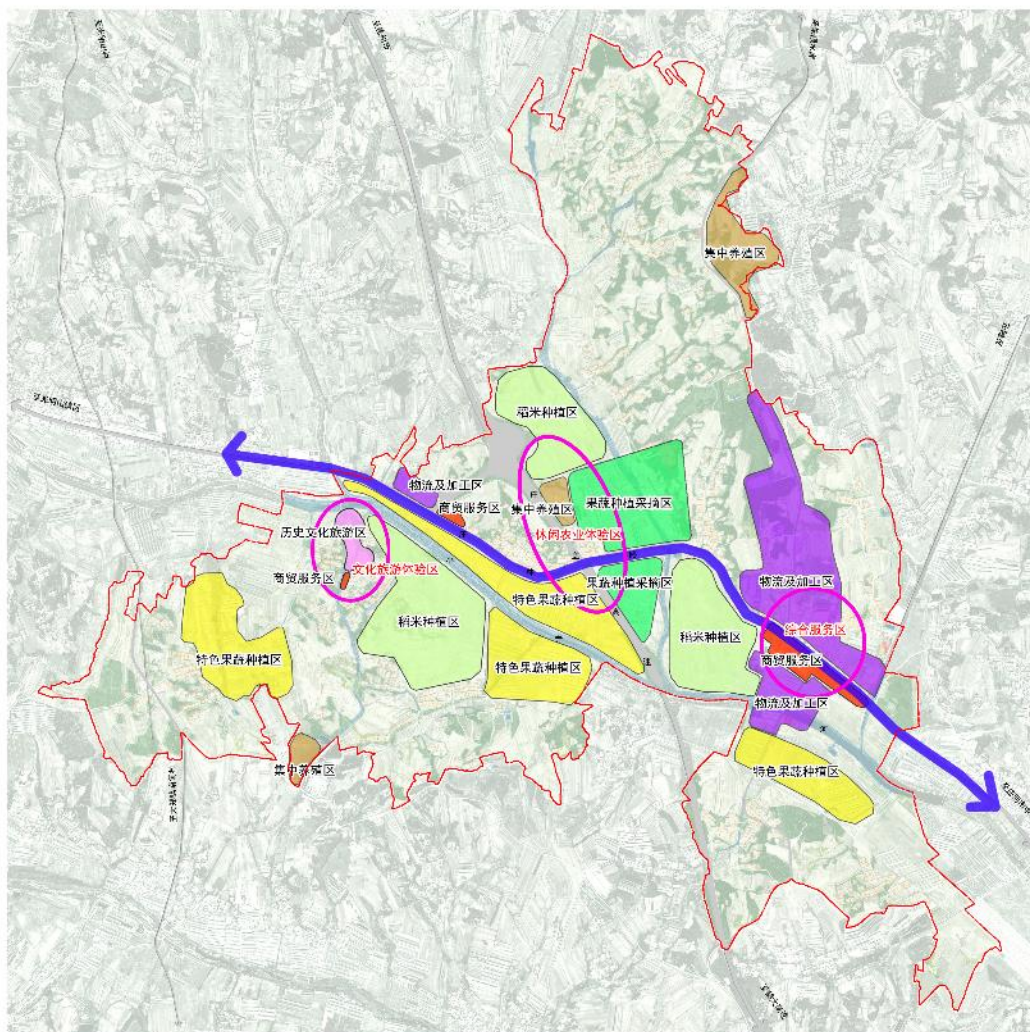
村域国土空间规划图



## 5. 产业空间发展引导图

庄河市光明山镇前杨村规划（2021-2035）

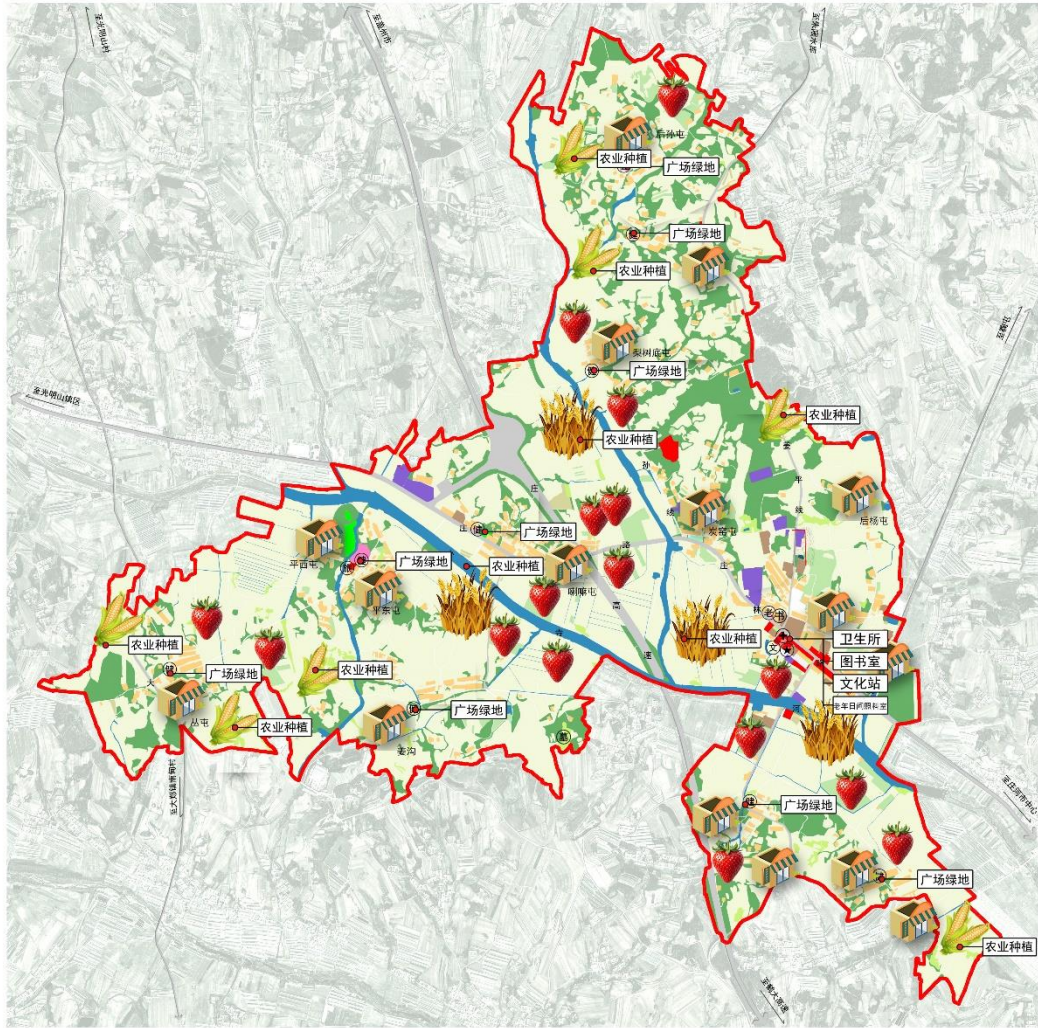
产业空间发展引导图



## 6. 村民版规划图

庄河市光明山镇前杨村规划（2021-2035）

村民版规划图



**村民建房指引:**  
 新建住宅按照“一户一宅”原则，每户宅基地不超过300平方米，形成统一风格、院落形式和街巷空间尺度。

**乡贤名录:**  
 本村形成由教育人员、企业人员、种养殖能手、管理人员等本土乡贤，为乡村振兴发展建言献策。

**村规民约:**  
 为保证多村建设有序、村容村貌整洁、乡风文明积极，应遵守耕地、林地、生态保护、建设规划等相关规章制度和行为规范。

